

angiographie à la fluorescéine. Ils peuvent coalescer et former des drusen de plus grande taille, et aussi évoluer et s'accompagner de matériel vitelliforme rétrofovéolaire. Les néovaisseaux choroïdiens peuvent apparaître et compliquer cette pathologie.

L'évolution à long terme du matériel vitelliforme est la résorption et l'atrophie de la rétine sous-jacente, ce qui entraîne une perte visuelle importante. Il existe des associations avec certains variants génétiques du facteur H du complément (*figure 4, p. 125*).

Conclusion

La DMLA et les dystrophies rétinienne sont des maladies complexes qui partagent beaucoup de manifestations cliniques. L'orientation clinique vers une dystrophie rétinienne sera prudente lorsque les symptômes et les signes ne correspondent pas à ceux qu'on observe habituellement. Un interrogatoire poussé, l'imagerie multimodale, l'électrophysiologie et les examens génétiques nous permettront de confirmer nos suspicions diagnostiques. ■

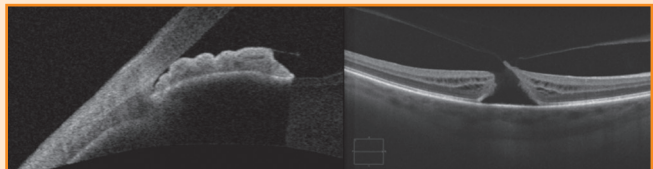
R. Blanco-Garavito n'a pas précisé ses éventuels liens d'intérêts.

DIU d'OCT en ophtalmologie | Année universitaire 2018-2019

J.F. Korobelnik, C. Baudouin et A. Labbé

Conditions d'inscription

Docteurs en médecine spécialisés en ophtalmologie, internes inscrits en DES d'ophtalmologie, docteurs vétérinaires.



Objectifs

Enseigner l'acquisition et l'interprétation de l'imagerie obtenue avec une OCT (tomographie en cohérence optique) en ophtalmologie dans les pathologies de la rétine, du nerf optique, de la cornée et de l'angle irido-cornéen.

Programme et déroulement

Cours : 2 sessions (3 jours puis 2 jours) à Paris en janvier 2019, où seront abordés :

- les grands principes et les machines d'OCT ;
- les pathologies et la chirurgie du segment postérieur (rétine, nerf optique) en OCT ;
- les pathologies et la chirurgie du segment antérieur (cornée, angle) en OCT.

Conditions et droits d'inscription

- 700 € pour la reprise d'études non financée (formation continue) et pour la formation initiale + droits universitaires ;
- 1 000 € pour la reprise d'études financée (formation continue) + droits universitaires.

Examen

Participation aux sessions, examen écrit à l'issue des cours.

Contact pour information et inscriptions

Pr. J.F. Korobelnik

e-mail : jean-francois.korobelnik@chu-bordeaux.fr

>> le site : www.diu-oct.fr